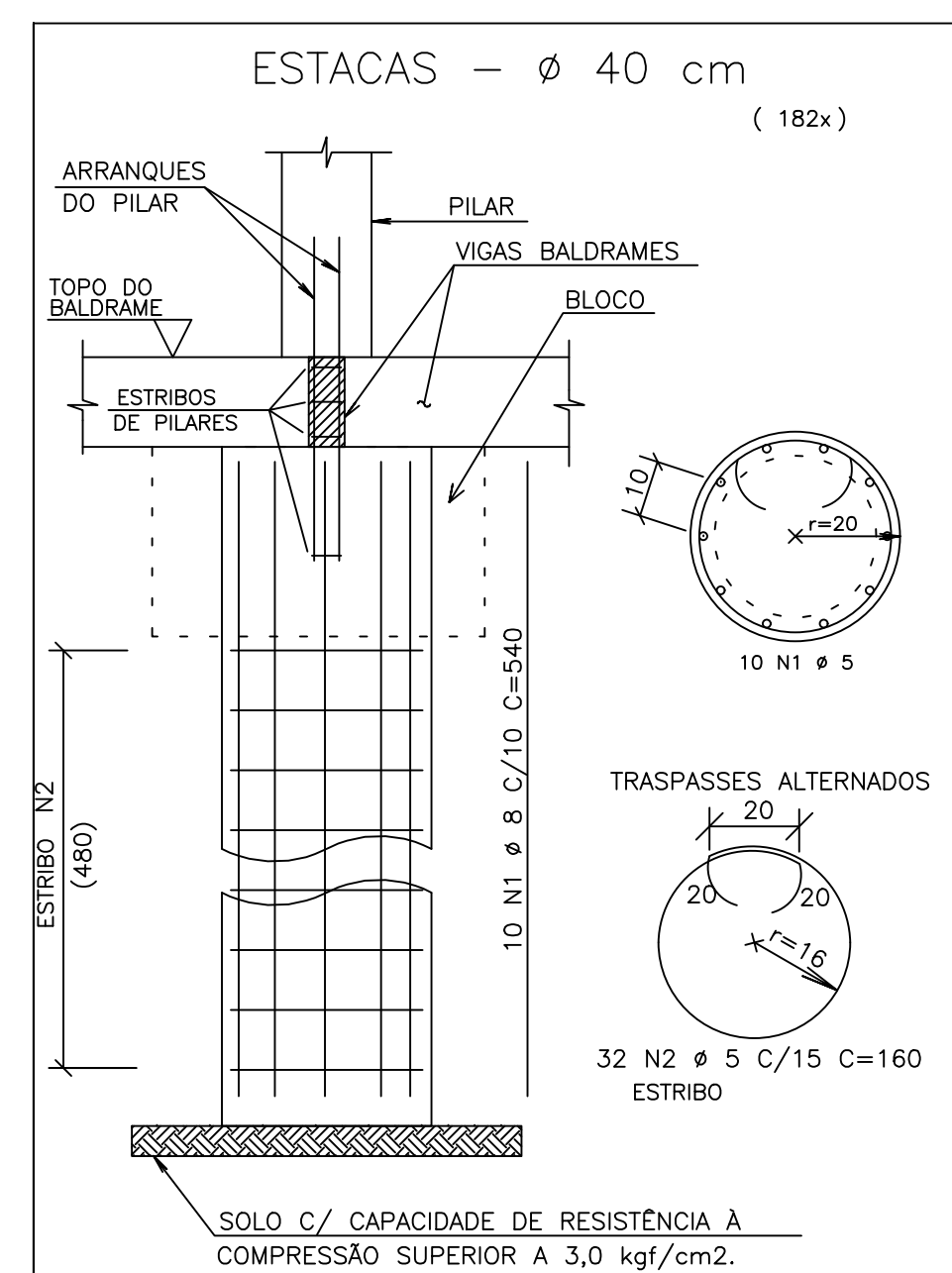


Obs.: O construtor deverá garantir a capacidade mínima de 15 toneladas por estaca.



NOTAS:

a) SOBRE O CONCRETO:

- a.1) Resistência característica do concreto  
PARA ESTACAS:  $f_{ck} \geq 250 \text{ kgf/cm}^2$  (25 MPa);
- a.2) Cimento do tipo CP II-32, CP III-40 ou CP V-ARI;
- a.3) Fator água/cimento  $\leq 0,55$ ;
- a.4) Consumo mínimo de cimento  $\geq 320 \text{ kg/m}^3$
- a.5) Cobrimento Nominal Mínimo das armaduras em contato com o solo

igual a 4,0cm;

ATENÇÃO: Os agregados a serem utilizados na confecção do concreto deverão ser AREIA GROSSA, Brita 0, Brita 1.

Deve ser dada atenção especial aos efeitos do desenvolvimento mais lento da resistência sobre os processos de construção e deformação da estrutura quando da retirada do escoramento – realizar ensaios que permitam averiguar as condições do concreto antes da desforma.

- b) Sobre o aço: CA-60B p/  $\varnothing 4.2\text{mm}$  e  $\varnothing 5.0\text{mm}$  e CA-50 p/ bitolas iguais ou superiores a  $\varnothing 6.3\text{mm}$ .
- c) O construtor deverá confirmar a capacidade mínima de carga de 15 toneladas em cada estaca.
- d) O Construtor deverá obedecer as NORMAS vigentes pertinentes à execução: (Cura, escoramentos, recobrimentos, apoios, transpasse de emendas da armadura, raios dos pinos para dobras e ganchos, fator água/cimento, etc.).

ATENÇÃO

ESTE CONJUNTO DE PRANCHAS CONTEMPLA APENAS A FUNDAÇÃO DESSA EDIFICAÇÃO  
A SUPERESTRUTURA DESSA EDIFICAÇÃO ENCONTRA-SE EM OUTRO CONJUNTO DE PRANCHAS  
ALGUMAS COMPATIBILIZAÇÕES NA ESTRUTURA DEVERÃO SER OBSERVADAS

[illegible]